



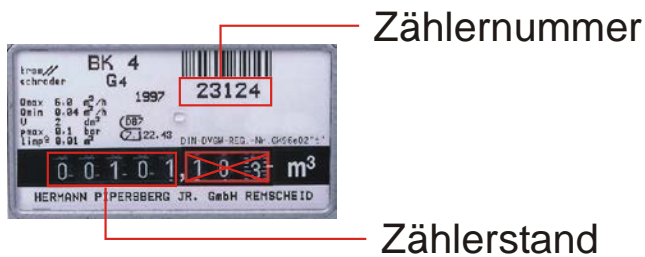
## Hinweis für Zählerablesung

1. Vergleichen Sie Ihre Zählernummern.
2. Lesen Sie Ihre Zählerstände bitte ohne Nachkommastellen ab.
3. Bitte ABLESE DATUM nicht vergessen.

### Wasserzähler

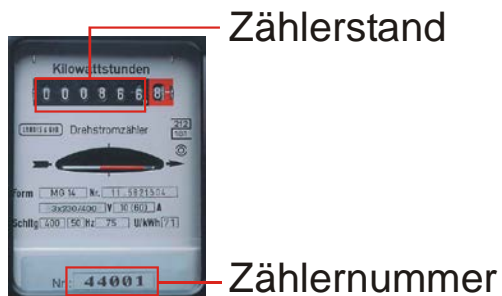


### Gaszähler



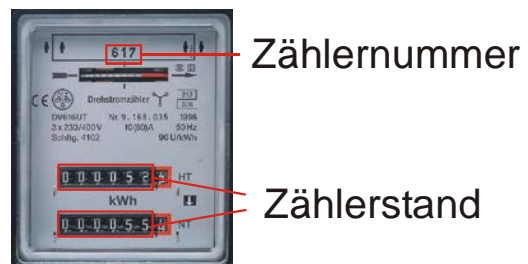
### Stromzähler

Einzeltarifzähler



### Stromzähler

Doppeltarifzähler



ENERGIERIED GmbH & Co. KG, Industriestr. 40, 68623 Lampertheim  
Gläubiger-Identifikationsnummer DE57ERI00000043078  
Mandatsreferenz: WIRD SEPARAT MITGETEILT

### SEPA-LASTSCHRIFTMANDAT

Ich ermächtige die ENERGIERIED GmbH & Co. KG, Zahlungen von meinem Konto mittels Lastschrift einzuziehen, zugleich weise ich mein Kreditinstitut an, die von der ENERGIERIED GmbH & Co. KG auf mein Konto gezogenen Lastschriften einzulösen.

Hinweis: Ich kann innerhalb von acht Wochen beginnend mit dem Belastungsdatum, die Erstattung des belasteten Betrages verlangen. Es gelten dabei die mit meinem Kreditinstitut vereinbarten Bedingungen.

Vorname und Name (Kontoinhaber) \_\_\_\_\_

Straße Hausnummer \_\_\_\_\_

Postleitzahl und Ort \_\_\_\_\_

Kreditinstitut \_\_\_\_\_

Bankleitzahl \_\_\_\_\_

Kontonummer \_\_\_\_\_

IBAN DE \_\_\_\_ | \_\_\_\_ | \_\_\_\_ | \_\_\_\_ | \_\_\_\_ | \_\_\_\_

BIC \_\_\_\_\_

Die Abbuchung kann erfolgen ab: \_\_\_\_\_

Offene Beträge können abgebucht werden: JA  NEIN

\_\_\_\_\_  
Datum, Ort und Unterschrift

### Das oben genannte SEPA Lastschriftmandat bezieht sich auf die Abnahmestelle:

Kundennummer \_\_\_\_\_

Straße; Hausnummer \_\_\_\_\_

Postleitzahl und Ort \_\_\_\_\_